

Detaillierte Beschreibung der Forstseilwinden der Serie E und ER



Hochleistung-Forststahlseil
"TAURUS High-Power"
des deutschen Herstellers

oder
Kunststoffseil
"GRUBE DYNAFORCE"
des deutschen Herstellers



Abklappbares Schutzgitter

Untere Einlaufrolle
zum Senken vom
Einzugspunkt,
für leichteren und sicheren
seitlichen Zuzug

Längere und robuste Seilführung
dient der besseren Führung
von Einlaufrolle

Abhängevorrichtung für
Ketten und Umlenkrolle

Fixierung
für untere
Einlaufrolle
während
der Fahrt

Schlitze zum
Einhängen von Last

Dauergeschmierte
geschlossene
Kugellager NSK
des japanischen
Herstellers
NSK

Schneide
zum Abtrennen
des Seiles

Anhängekupplung

Sicherheitsbolzen
gegen Ausfallen
des Seiles

Einscheiben-Kupplung
mit großem Durchmesser (3,5E-5,5ER);
Dreischeiben-Kupplung
mit großem Durchmesser (7,5E)

Robust
ausgeführtes
Gehäuse aus dem
Qualitätsstahl
St 52.3
(S355 J2+N)

3 Jahre
Garantie

KRPAN[®]

verlässlich stärker

Motorsägen-
halterung

Antriebsketten
"TSUBAKI" des
japanischen
Herstellers

TSUBAKI

Sap-
pie und Axt
Halterung

Gelenkwellen-
halterung

Öffnung
zur Montage
des Seiles

Schwenkbarer
Stützfuß

**Patentiertes
Unteretzungsgetriebe** für langsameren Zuzug
(bei Modellen 4,5 ER, 5,5 ER und 7,5 E).
Geringere Belastung des Traktors.
Einfach wechselbare Antriebsketten.

Einstellschraube
für Vorbremse

Sandgestrahlte und
pulverbeschichtete
Flächen – Pulverfarbe
TIGER des österreichischen
Herstellers, in
Fassadenqualität

TIGER

Fach
für Forstketten

Klappstecker
"RÜBIG" des
österreichischen
Herstellers
RÜBIG
SCHNITZGERÄTE

Anhängekupplung
Ablage

Schmutzbehebung
Öffnung

Seiltrommel mit großer Kapazität

Anbaumöglichkeit
an verschiedene
Traktoren

Forstseilwinden der Serie E und ER



KRPAN 4,5E



KRPAN 4,5ER



KRPAN 3,5E

TYP	KRPAN 3,5E	KRPAN 4,5E	KRPAN 4,5ER
Zugkraft	35 kN (3,5t)	45 kN (4,5t)	45 kN (4,5t)
Bremskraft	43.7 kN	56 kN	56 kN
Mittlere Seilgeschwindigkeit	0,9 m/s	0,9 m/s	0,6 m/s
Seillänge/Seil Ø verdichtet	70 m / 8 mm	70 m / 9 mm	70 m / 9 mm
Seilaufnahme/ Seil Ø verdichtet	100 m / 8 mm	130 m / 9 mm	130 m / 9 mm
Erforderliche Traktorleistung	15-33 kW / 20-45 PS	24-39 kW / 33-53 PS	24-39 kW / 33-53 PS
Schildbreite	1210 mm	1415 mm	1415 mm
Tiefe	450 mm	490 mm	490 mm
Höhe mit Schutzgitter	2100 mm	2300 mm	2300 mm
Höhe ohne Schutzgitter	1320 mm	1480 mm	1480 mm
Gewicht (ohne Seil)	258 kg	339 kg	349 kg
Befestigungs-Kategorie	I.	I., II.	I., II.
Untere Einlaufrolle	serienmäßig	serienmäßig	serienmäßig
Anhängekupplung	serienmäßig	serienmäßig	serienmäßig
Hydraulischer Seilausstoß	/	/	/
Funkfernsteuerung	/	/	/

3 Jahre
Garantie

KRPAN[®]
verlässlich **stärker**



KRPAN 5,5ER

KRPAN 7,5E



KRPAN 5,5E

TYP	KRPAN 5,5E	KRPAN 5,5ER	KRPAN 7,5E
Zugkraft	55 kN (5,5t)	55 kN (5,5t)	75 kN (7,5t)
Bremskraft	69 kN	69 kN	94 kN
Mittlere Seilgeschwindigkeit	0,9 m/s	0,6 m/s	0,6 m/s
Seillänge/Seil Ø verdichtet	70 m / 10 mm	70 m / 10 mm	80 m / 12 mm
Seilaufnahme/ Seil Ø verdichtet	100 m / 10 mm	100 m / 10 mm	100 m / 12 mm
Erforderliche Traktorleistung	33-48 kW / 45-65 PS	33-48 kW / 45-65 PS	von 44 kW / von 70 PS
Schildbreite	1515 mm	1515 mm	1620 mm*
Tiefe	490 mm	490 mm	660 mm
Höhe mit Schutzgitter	2300 mm	2300 mm	2300 mm
Höhe ohne Schutzgitter	1580 mm	1580 mm	1770 mm
Gewicht (ohne Seil)	351 kg	364 kg	584 kg
Befestigungs-Kategorie	I., II.	I., II.	II., III.
Untere Einlaufrolle	serienmäßig	serienmäßig	serienmäßig
Anhängekupplung	serienmäßig	serienmäßig	serienmäßig
Hydraulischer Seilausstoß	/	/	/
Funkfernsteuerung	/	/	/

*Schildverbreiterungsmöglichkeit um 200 mm

Detaillierte Beschreibung der Forstseilwinden der Serie EH

Hochleistung-Forststahlseil
"TAURUS High-Power"
des deutschen Herstellers



oder
Kunststoffseil
"GRUBE DYNAFORCE"
des deutschen Herstellers
DYNAFORCE

Abhängevorrichtung für
Ketten und Umlenkrolle

Große Distanz
zwischen Einlaufrolle
und Trommel
(gutes Wickelverhältnis)

Schlitze zum
Einhängen von Last

Abklappbares
Schutzgitter

Patentierter
Seilausstoß mit
Sicherheits-
ausschalter
und Einlaufbremse
(Option)

Untere Einlaufrolle
zum Senken vom
Einzugspunkt,
für leichteren und sicheren
seitlichen Zuzug

Schneide für
Abtrennen
des Seils

Sicherheitsbolzen
gegen Ausfahren
des Seils

Anhängekupplung

Robust
ausgeführtes
Gehäuse aus dem
Qualitätsstahl
St 52.3
(S355 J2+N)

Hydraulisch
verstellbares
Polterschild
(7,5 EH; 9,5 EH)

Patentiertes axialverschiebbares Kettenrad
zur Hilfe beim Zuzug an schwierigen
Geländen- schnelle Bremse (kein Nachlass)

Einscheiben-Kupplung
mit großem Durchmesser (4,5EH-5,5EH)
Dreischeiben-Kupplung mit
großem Durchmesser (6,5EH-9,5EH)

NSK

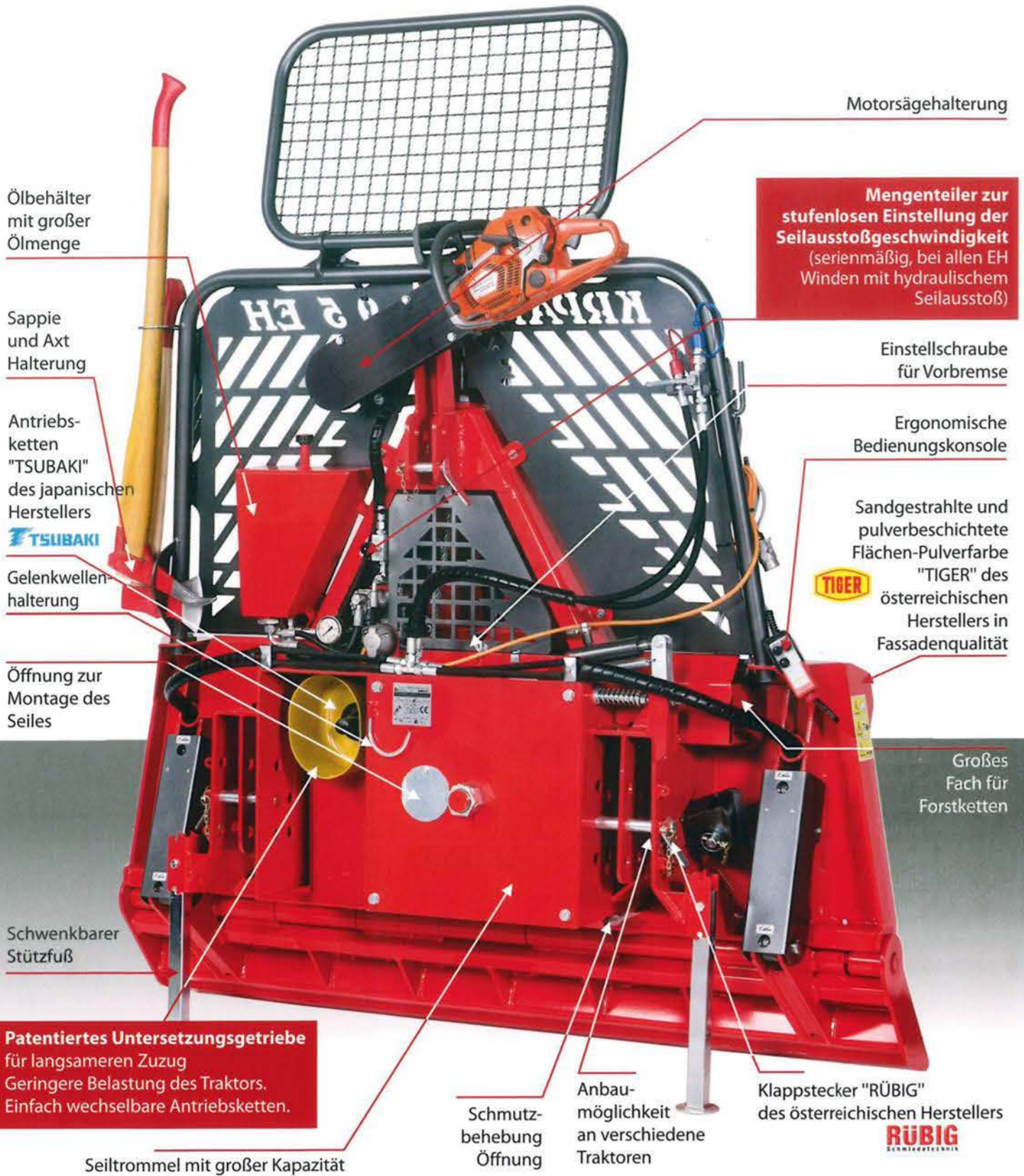
Dauergeschmierte
geschlossene Kugellager
NSK des japanischen Herstellers

Verschleißfeste Schneide
aus Feinkornstahl HARDOX 450
des schwedischen Herstellers

SSAB

3 Jahre
Garantie

KRPAN[®]
verlässlich stärker



Ölbehälter
mit großer
Ölmenge

Sappte
und Axt
Halterung

Antriebs-
ketten
"TSUBAKI"
des japanischen
Herstellers
TSUBAKI

Gelenkwellen-
halterung

Öffnung zur
Montage des
Seiles

Schwenkbarer
Stützfuß

Patentiertes Unteretzungsgetriebe
für langsameren Zuzug
Geringere Belastung des Traktors.
Einfach wechselbare Antriebsketten.

Seiltrommel mit großer Kapazität

Schmutz-
behebung
Öffnung

Anbau-
möglichkeit
an verschiedene
Traktoren

Motorsägehalterung

**Mengenteiler zur
stufenlosen Einstellung der
Seilausstoßgeschwindigkeit**
(serienmäßig, bei allen EH
Winden mit hydraulischem
Seilausstoß)

Einstellschraube
für Vorbremse

Ergonomische
Bedienungskonsole

Sandgestrahlte und
pulverbeschichtete
Flächen-Pulverfarbe
"TIGER" des
österreichischen
Herstellers in
Fassadenqualität



Großes
Fach für
Forstketten

Klappstecker "RÜBIG"
des österreichischen Herstellers



Funkfern-
steuerung ELCA,
8 Funktionen,
italienischer
Hersteller



Funkfern-
steuerung TERRA,
8 Funktionen,
deutscher
Hersteller



»Anti Kipp«
System
BIASDEC;
österreichischer
Hersteller

Forstseilwinden der Serie EH

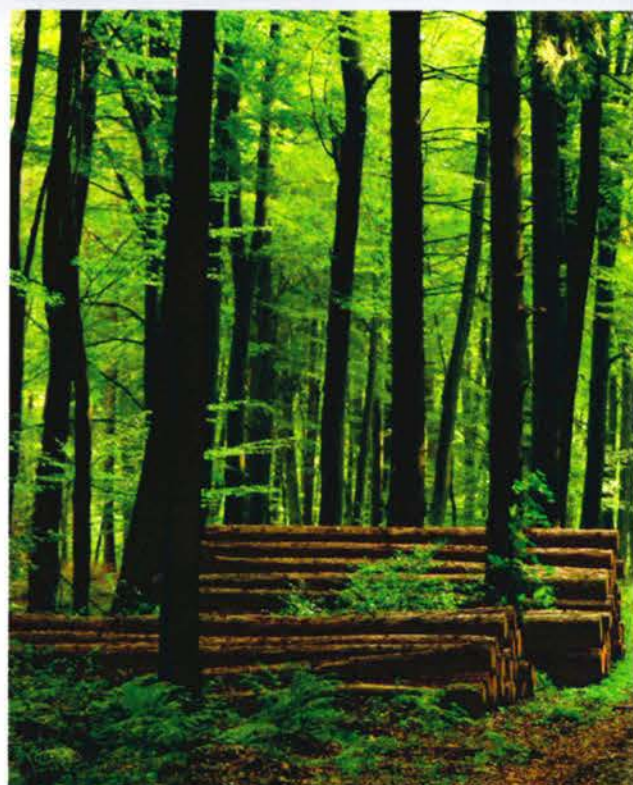


KR PAN 4,5EH



KR PAN 5,5EH

TYP	KR PAN 4,5EH	KR PAN 5,5EH
Zugkraft	45 kN (4,5t)	55 kN (5,5t)
Bremskraft	56 kN	69 kN
Mittlere Seilgeschwindigkeit	0,6 m/s	0,6 m/s
Seillänge/Seil Ø verdichtet	70 m / 9 mm	70 m / 10 mm
Seilaufnahme/ Seil Ø verdichtet	130 m / 9 mm	100 m / 10 mm
Erforderliche Traktorleistung	24-39 kW / 33-53 PS	33-48 kW / 45-65 PS
Schildbreite	1415 mm	1515 mm*
Tiefe	490 mm	490 mm
Höhe mit Schutzgitter	2300 mm	2300 mm
Höhe ohne Schutzgitter	1480 mm	1580 mm
Gewicht (ohne Seil)	387 kg	413 kg
Befestigungs-Kategorie	I., II.	I., II.
Untere Einlaufrolle	serienmäßig	serienmäßig
Anhängekupplung	serienmäßig	serienmäßig
Hydraulischer Seilausstoß	optional	optional
Mengenteiler	serienmäßig**	serienmäßig**
Funkfernsteuerung	optional	optional
Hydraulisch verstellbares Polterschild	/	/



3 Jahre
Garantie

KR PAN[®]
verlässlich stärker



KR PAN 6,5EH



KR PAN 8,5EH



TYP	KR PAN 6,5EH	KR PAN 8,5EH
Zugkraft	65 kN (6,5t)	85 kN (8,5t)
Bremskraft	81 kN	106 kN
Mittlere Seilgeschwindigkeit	0,6 m/s	0,6 m/s
Seillänge/Seil Ø verdichtet	80 m / 11 mm	100 m / 13 mm
Seilaufnahme/ Seil Ø verdichtet	120 m / 11 mm	110 m / 13 mm
Erforderliche Traktorleistung	44-66 kW / 60-90 PS	von 59 kW / von 80 PS
Schildbreite	1620 mm*	1820 mm*
Tiefe	660 mm	710 mm
Höhe mit Schutzgitter	2300 mm	2300 mm
Höhe ohne Schutzgitter	1770 mm	1770 mm
Gewicht (ohne Seil)	621 kg	684 kg
Befestigungs-Kategorie	II., III.	II., III.
Untere Einlaufrolle	serienmäßig	serienmäßig
Anhängekupplung	serienmäßig	serienmäßig
Hydraulischer Seilausstoß	optional	optional
Mengenteiler	serienmäßig**	serienmäßig**
Funkfernsteuerung	optional	optional
Hydraulisch verstellbares Polterschild	/	/

*Schildverbreiterungsmöglichkeit um 200 mm
**bei allen EH Winden mit hydraulischem Seilausstoß

Forstseilwinden der Serie EH



KRPA 5,5FEH

KRPA 7,5EH

KRPA 9,5EH

TYP	KRPA 5,5FEH	KRPA 7,5EH	KRPA 9,5EH
Zugkraft	55 kN (5,5t)	75 kN (7,5t)	95 kN (9,5t)
Bremskraft	69 kN	94 kN	119 kN
Mittlere Seilgeschwindigkeit	0,9 m/s	0,6 m/s	0,6 m/s
Seillänge/Seil Ø verdichtet	70 m / 10 mm	100 m / 12 mm	100 m / 14 mm
Seilaufnahme/ Seil Ø verdichtet	100 m / 10 mm	100 m / 12 mm	100 m / 14 mm
Erforderliche Traktorleistung	33-48 kW / 45-65 PS	51-73 kW / 70-100 PS	von 66 kW / von 90 PS
Schildbreite	1515 mm*	1820 mm	2020 mm**/**
Tiefe	490 mm	660 mm	710 mm
Höhe mit Schutzgitter	2300 mm	2350 mm	2350 mm
Höhe ohne Schutzgitter	1800 mm	1880 mm	1880 mm
Gewicht (ohne Seil)	455 kg	786 kg	840 kg
Befestigungs-Kategorie	I., II., front	II., III.	II., III.
Untere Einlaufrolle	serienmäßig	serienmäßig	serienmäßig
Anhängekupplung	serienmäßig	serienmäßig	serienmäßig
Hydraulischer Seilausstoß	optional	serienmäßig	serienmäßig
Mengenteiler	serienmäßig***	serienmäßig	serienmäßig
Funkfernsteuerung	optional	optional	optional
Hydraulisch verstellbares Polterschild	/	serienmäßig	serienmäßig

Die Profimodelle 7,5 EH und 9,5 EH mit beweglichem "Polterschild"

- großer Abstand zwischen Boden und Winde – Vorteil in anspruchsvollem Gelände,
- leichter Transport vom Rundholz, da sich dieses an das Schild lehnt,
- das Rundholz stemmt sich beim Transport nicht gegen die Winde, ein Vorteil bei Kurvenfahrten,
- hydraulischer Seilausstoß serienmäßig

Kombinierte Winde zum Anschluss an Front- oder Heckhydraulik (5,5 FEH)

Ein spezielles Untersetzungsgetriebe ändert die Drehrichtung und verringert die Drehgeschwindigkeit von 1000 auf 540 min⁻¹.

*Schildverbreiterungsmöglichkeit um 200 mm

**Schildverbreiterungsmöglichkeit um 400 mm

***bei allen EH Winden mit hydraulischem Seilausstoß